



LETTRES NÉON

Apportez une touche dynamique à votre enseigne avec du véritable néon, façonné par un souffleur. Ce matériau offre une grande durabilité et une intensité lumineuse exceptionnelle, créant un impact visuel fort et une ambiance unique. Adapté aussi bien pour l'intérieur que l'extérieur, le néon est disponible en différentes couleurs. Il est souvent utilisé pour des enseignes créatives ou des éléments décoratifs, apportant un style inimitable.

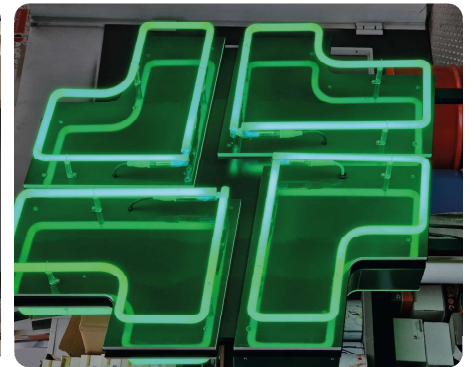
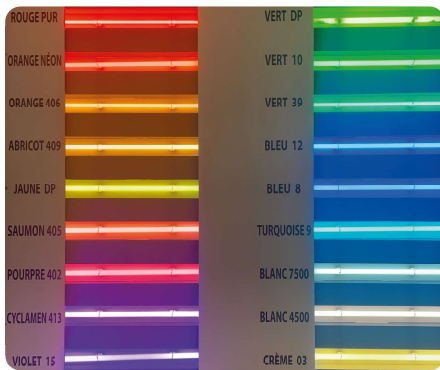
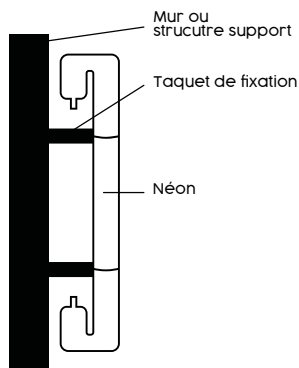


Schéma de principe :



Caractéristiques techniques :

Matériaux	Éclairage	Dimensions & personnalisation	Installation
Un néon est fabriqué en cintrant des tubes de verres minces à la main selon la forme désirée. Il est ensuite rempli avec un gaz spécifique qui donnera la couleur souhaitée	Lumière diffusée par excitation du gaz à l'intérieur du tube.	Diamètre : Ø10/11 Ø13/14 ou Ø18/20 Police : Forme libre, tracée à la main selon le design souhaité. Couleurs : Voir 1 ^{ère} photo	Avec des taquets de fixation à installer directement sur le mur ou sur une structure support type lisses, tôle tablette